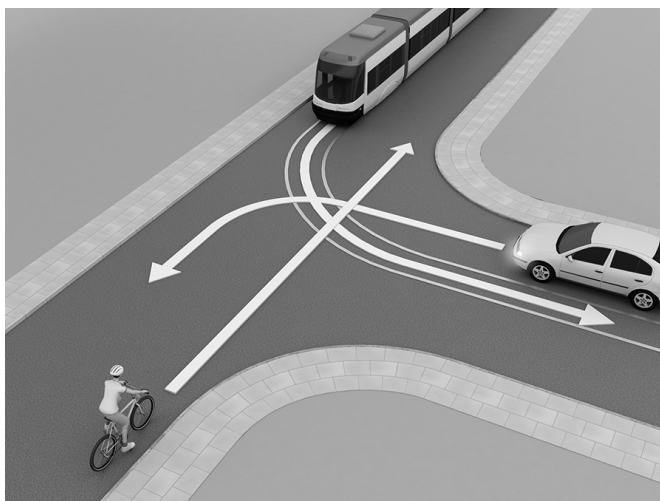


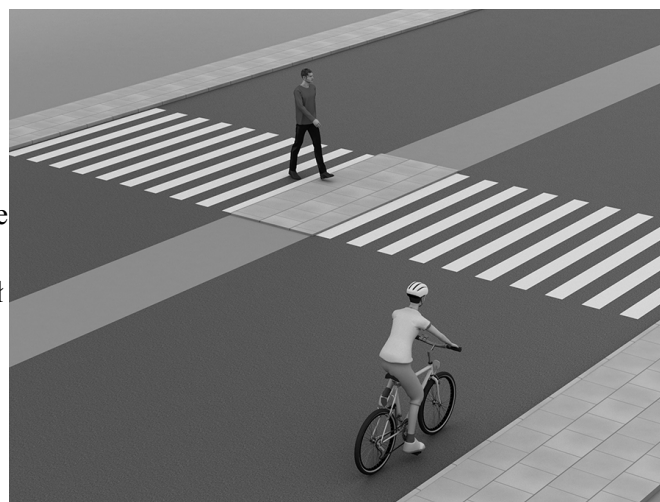
1 Kolejność przejazdu na tym skrzyżowaniu jest następująca:

- A. auto, pojazd szynowy, rower.
- B. pojazd szynowy, auto, rower.
- C. pojazd szynowy, rower, auto.



2 Kierujący rowerem zbliżający się do przejścia dla pieszych w pokazanej na rysunku sytuacji powinien

- A. zatrzymać się bezpiecznie przed przejściem dla pieszych i umożliwić pieszemu przejście na drugą stronę drogi.
- B. przyspieszyć, aby zdążyć przejechać przez przejście przed pieszym.
- C. ostrzec sygnałem dzwonka pieszego, aby zatrzymał się i ustąpił pierwszeństwa rowerzyście, i spokojnie kontynuować jazdę.

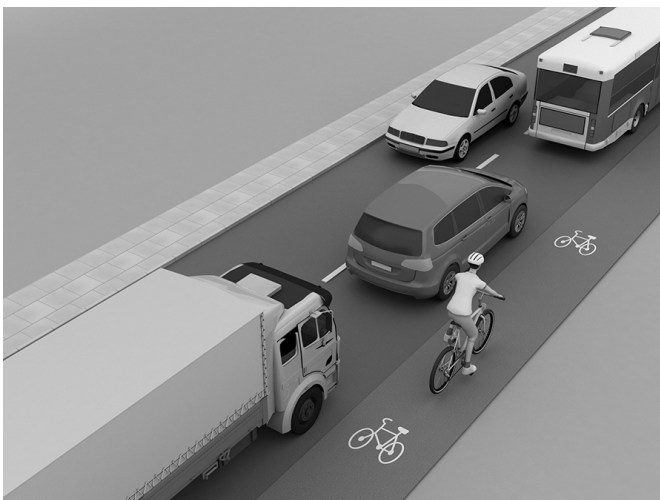


3 Skrzyżowaniem jest połączenie

- A. drogi asfaltowej z drogą o nawierzchni gruntowej.
- B. drogi asfaltowej z drogą wewnętrzną (np. osiedlową).
- C. dróg lub jezdni o nawierzchni twardej (np. asfaltowej).

4 Kierujący rowerem w sytuacji pokazanej na rysunku

- A. nie może wyprzedzać wolno jadących pojazdów z ich prawej strony.
- B. powinien wjechać z pasa ruchu dla rowerów na jezdnię, w ciąg pojazdów jadących powoli lub stojących w korku, i spokojnie czekać na możliwość dalszej jazdy.
- C. może kontynuować jazdę swoim wolnym pasem ruchu dla rowerów, nie zważając na stojące lub jadące wolno po jezdni inne pojazdy.

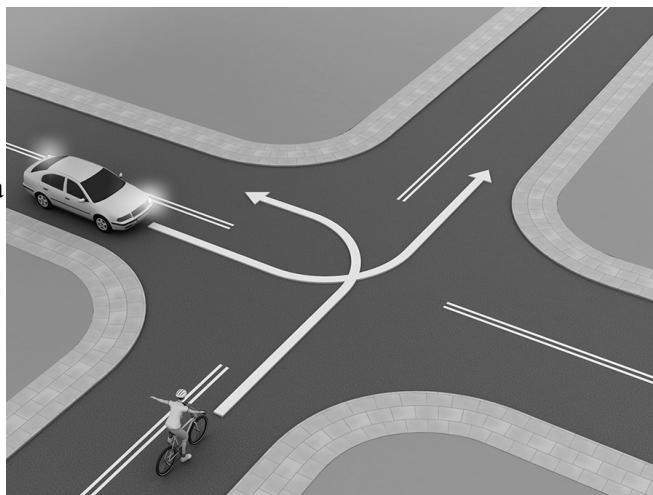


5 Kierujący hulajnogą elektryczną poruszający się po drodze dla rowerów i pieszych

- A. ma pierwszeństwo przed pieszymi.
- B. musi ustępować pierwszeństwa wszystkim pieszym.
- C. musi ustępować pierwszeństwa tylko osobom niewidomym.

6 Na tym skrzyżowaniu

- A. kierujący rowerem musi ustąpić pierwszeństwa kierującemu samochodem.
- B. kierujący rowerem przejeżdża jako pierwszy.
- C. kierowca samochodu, jako pojazdu silnikowego, ma pierwszeństwo przed rowerzystą.



7 Osoba poruszająca się urządzeniem transportu osobistego

- A. może się poruszać po jezdni, jeśli brakuje drogi dla rowerów.
- B. może się poruszać po jezdni, jeśli brakuje drogi dla rowerów, a ruch pojazdów odbywa się z dozwoloną prędkością nie większą niż 30 km/h.
- C. nie może korzystać z jezdni.

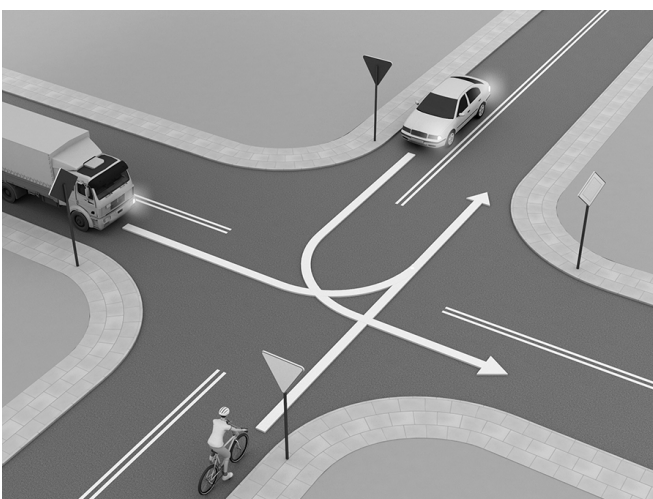
8 Na tym skrzyżowaniu

- A. kierujący rowerem przejeżdża jako pierwszy.
- B. kierujący rowerem przejeżdża jako ostatni, ponieważ skręca w drogę podporządkowaną.
- C. kierujący rowerem przejeżdża jako ostatni, ponieważ zgodnie z zasadami ruchu drogowego pojazdy skręcające w lewo muszą ustąpić pierwszeństwa jadącym na wprost.



9 Kierujący rowerem na tym skrzyżowaniu

- A. przejeżdża jako pierwszy.
- B. przejeżdża jako drugi.
- C. przejeżdża jako ostatni.



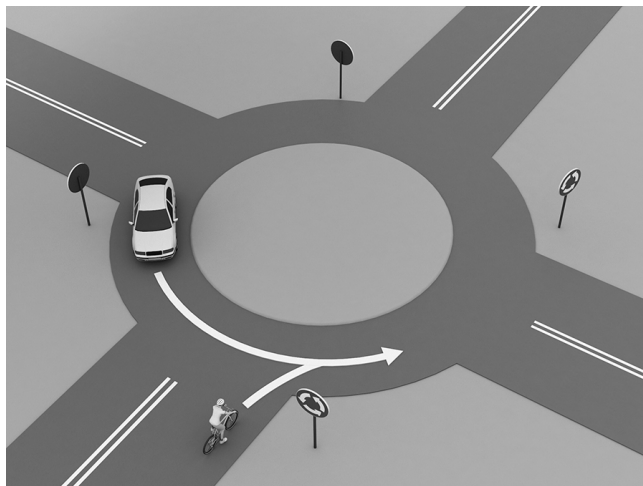
10 Na tym skrzyżowaniu kierujący rowerem

- A. przejeżdża jako drugi, ponieważ znajduje się na drodze podporządkowanej.
- B. przejeżdża przed skręcającym w lewo samochodem.
- C. musi zgodnie ze znakiem STOP zatrzymać się przed skrzyżowaniem i ustąpić pierwszeństwa samochodowi.



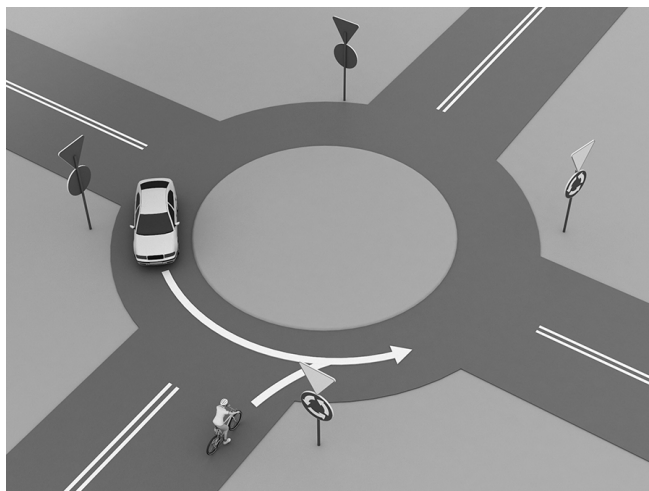
11 Na tym skrzyżowaniu typu rondo

- A. kierujący rowerem musi ustąpić pierwszeństwa znajdującemu się na rondzie kierowcy samochodu.
- B. kierujący rowerem, ponieważ nie ma nikogo po prawej stronie, może wjechać na rondo przed samochodem.
- C. kierowca samochodu, który znajduje się już na rondzie, ma pierwszeństwo przed rowerzystą.



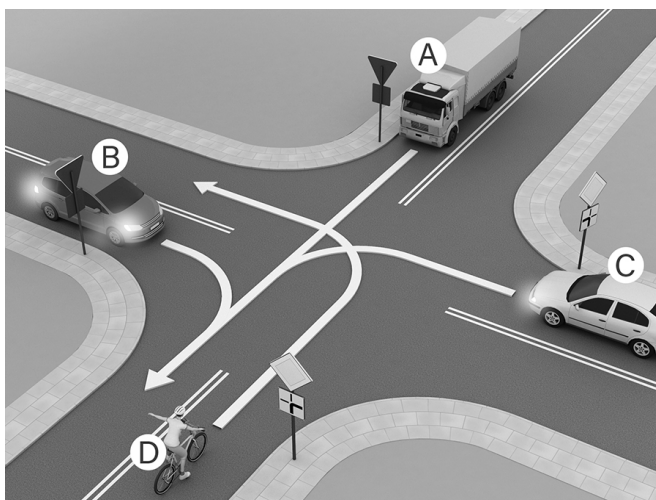
12 Na tym skrzyżowaniu

- A. kierujący samochodem musi ustąpić pierwszeństwa rowerzyście znajdującemu się po jego prawej stronie.
- B. kierujący rowerem, ponieważ nie ma nikogo po prawej stronie, może wjechać na rondo przed samochodem.
- C. kierowca samochodu, który znajduje się już na tarczy ronda, ma pierwszeństwo przed rowerzystą zbliżającym się do ronda.



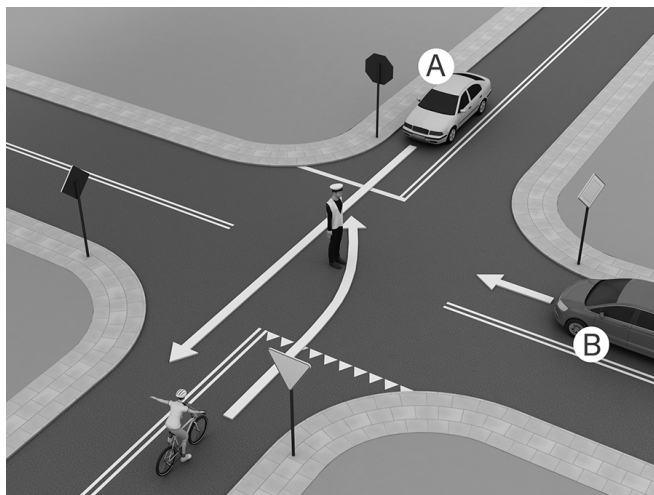
13 Kolejność przejazdu pojazdów na tym skrzyżowaniu jest następująca:

- A. CDBA.
- B. DCBA.
- C. ADBC.



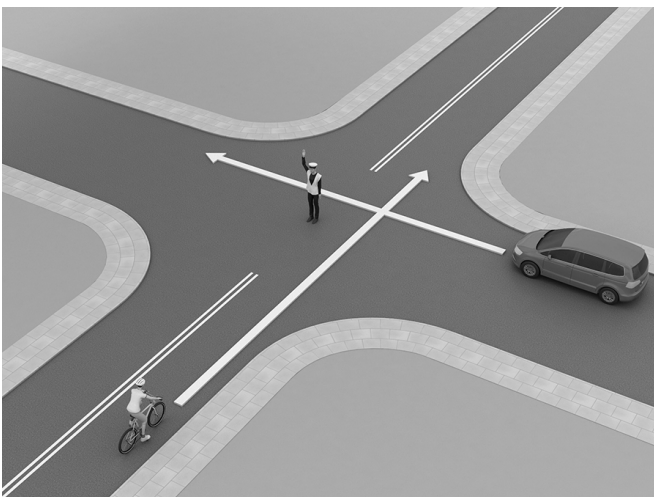
14 Na tym skrzyżowaniu

- A. jako pierwszy przejeżdża kierowca samochodu B.
- B. postawa kierującego ruchem zabrania wjazdu na skrzyżowanie kierującemu rowerem.
- C. kierujący rowerem przejeżdża jako drugi.



15 Postawa kierującego ruchem na tym skrzyżowaniu zabrania wjazdu na skrzyżowanie

- A. obu pojazdom.
- B. tylko rowerzyście.
- C. tylko kierowcy samochodu.



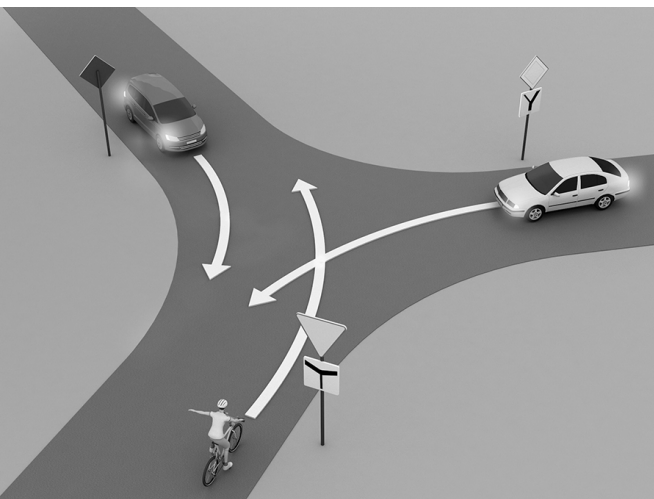
16 Na tym skrzyżowaniu

- A. kierujący rowerem przejeżdża jako pierwszy.
- B. jako pierwszy przejeżdża samochód ciężarowy.
- C. kierujący rowerem przejeżdża jako ostatni.

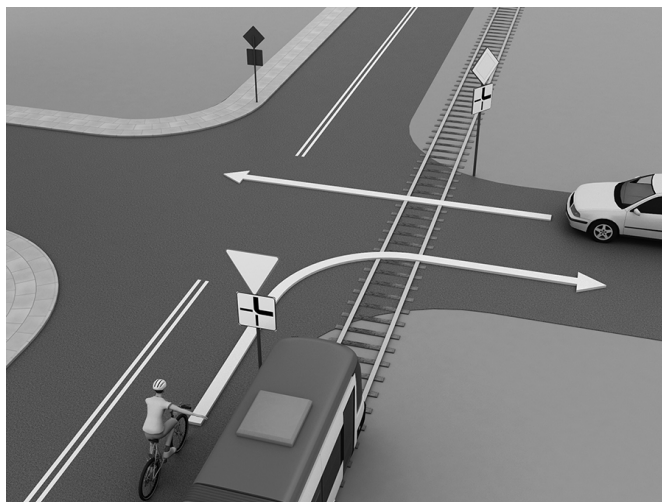


17 Kierujący rowerem na tym skrzyżowaniu

- A. ustępuje pierwszeństwa tylko samochodowi znajdującemu się po jego prawej stronie.
- B. przejeżdża jako pierwszy.
- C. ustępuje pierwszeństwa obu pojazdom.



- 18** W sytuacji pokazanej na rysunku rowerzysta
- A. ustępuje pierwszeństwa tylko samochodowi.
 - B. ma pierwszeństwo przed poruszającym się obok jezdni pojazdem szynowym.
 - C. ustępuje pierwszeństwa obu pojazdom.



- 19** Kierującemu hulajnogą elektryczną, urządzeniem transportu osobistego lub urządzeniem wspomagającym ruch zabrania się
- A. przewożenia innej osoby, zwierzęcia lub ładunku.
 - B. jazdy po chodniku w każdych warunkach.
 - C. jazdy po drodze dla rowerów.

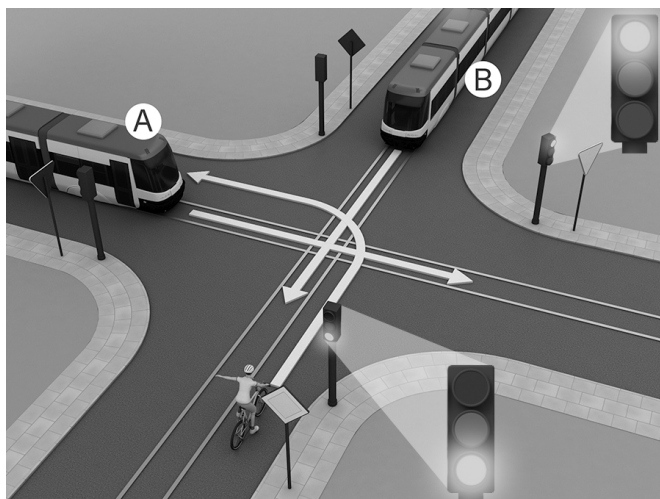
- 20** Kierujący rowerem na tym skrzyżowaniu
- A. ma pierwszeństwo przed pojazdem szynowym.
 - B. przejeżdża jako pierwszy.
 - C. przejeżdża jako ostatni.



- 21** Kierujący hulajnogą elektryczną, widząc ten znak,
- A. musi jechać drogą dla rowerów i pieszych po stronie wskazanej na znaku symbolem roweru.
 - B. nie może korzystać z drogi dla pieszych i rowerów.
 - C. może jechać drogą dla rowerów i pieszych po dowolnej stronie, pod warunkiem że ustępuje pierwszeństwa pieszym i rowerzystom.



- 22** Na tym skrzyżowaniu kierujący rowerem
- A. przejeżdża jako ostatni.
 - B. ustępuje pierwszeństwa tylko tramwajowi B znajdującemu się na przeciwległej jezdni.
 - C. przejeżdża jako pierwszy.



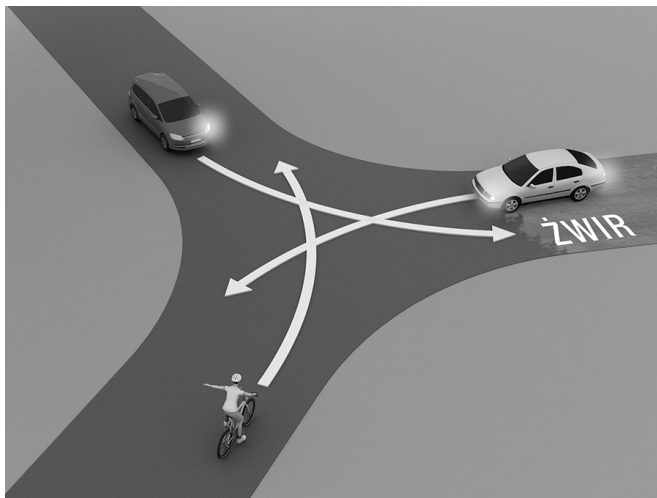
23 W tej sytuacji

- A. kierujący rowerem może wjechać na skrzyżowanie dopiero po przejechaniu przez nie samochodu.
- B. kierujący rowerem może bezpiecznie skręcić w lewo.
- C. kierujący samochodem nie może skręcić w prawo.



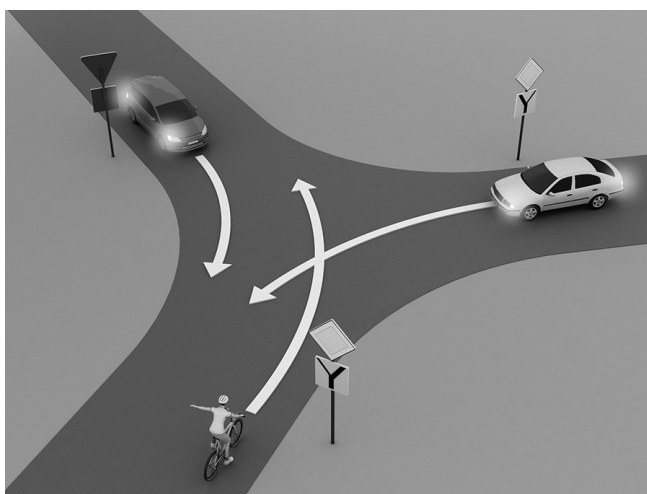
24 Kierujący rowerem w tej sytuacji

- A. przejeżdża jako ostatni.
- B. ustępuje pierwszeństwa tylko pojazdowi po jego prawej stronie.
- C. przejeżdża jako pierwszy.



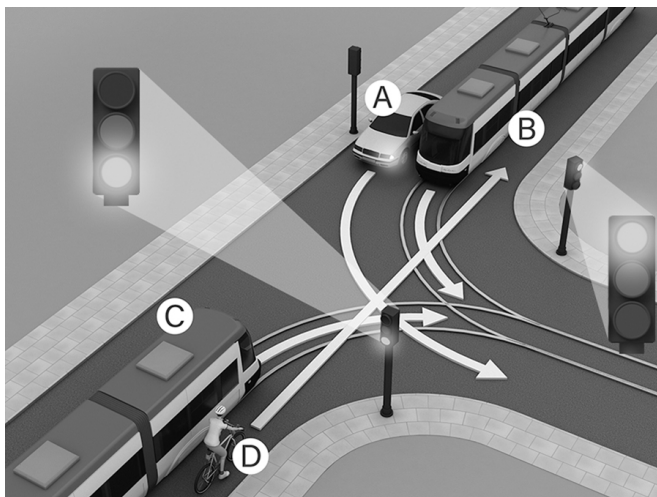
25 Na tym skrzyżowaniu kierujący rowerem

- A. przejeżdża jako pierwszy.
- B. ustępuje pierwszeństwa tylko pojazdowi po jego prawej stronie.
- C. ustępuje pierwszeństwa obu pojazdom.

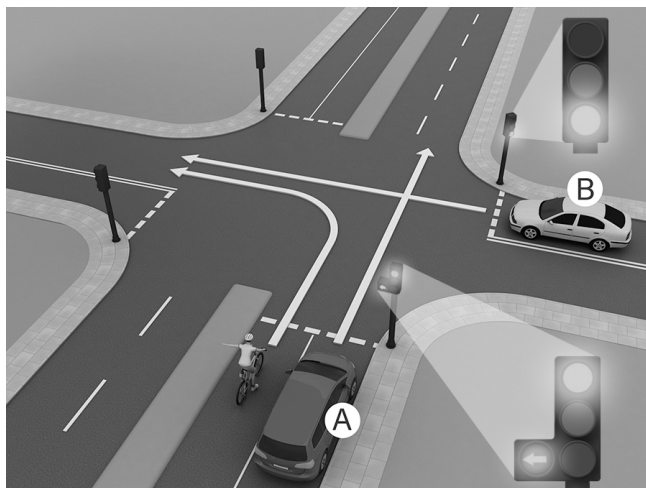


26 Prawidłową kolejność przejazdu pojazdów na tym skrzyżowaniu to:

- A. DCBA.
- B. CBDA.
- C. BCDA.



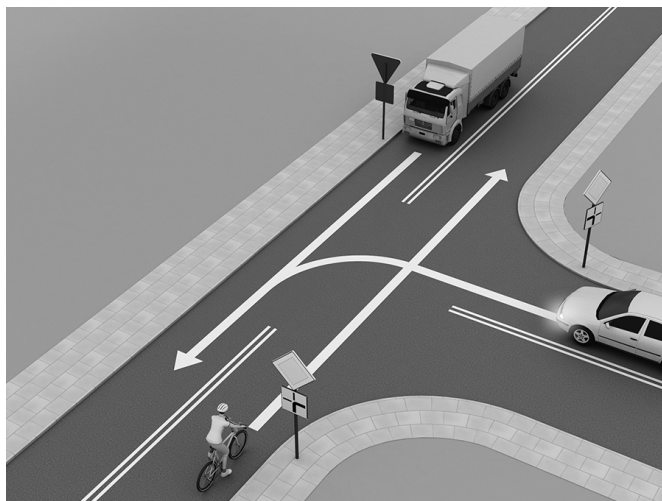
- 27** Na tym skrzyżowaniu kierujący rowerem
- A. przejeżdża ostatni.
 - B. może bezpiecznie skręcić w lewo.
 - C. może wjechać na skrzyżowanie i skręcić w lewo dopiero po przejechaniu samochodu B.



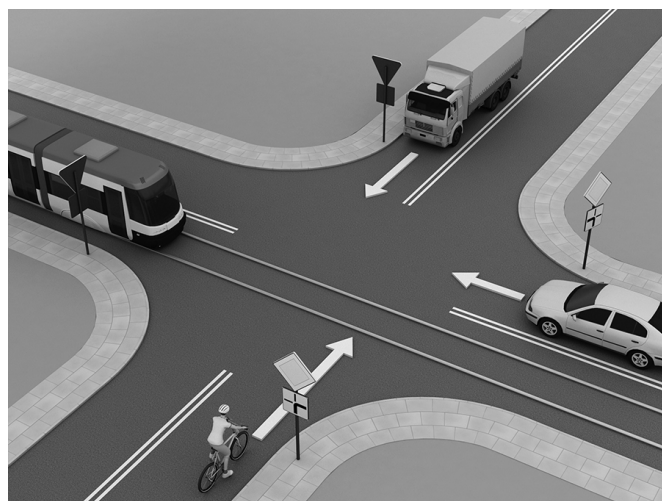
- 28** Kierujący rowerem na tym skrzyżowaniu
- A. przejeżdża przez skrzyżowanie jako pierwszy.
 - B. ustępuje pierwszeństwa tylko pojazdowi uprzywilejowanemu – straży pożarnej.
 - C. przejeżdża ostatni.



- 29** Kierujący rowerem na tym skrzyżowaniu
- A. przejeżdża jako ostatni.
 - B. ma pierwszeństwo przed samochodem osobowym.
 - C. ustępuje pierwszeństwa tylko samochodowi osobowemu.

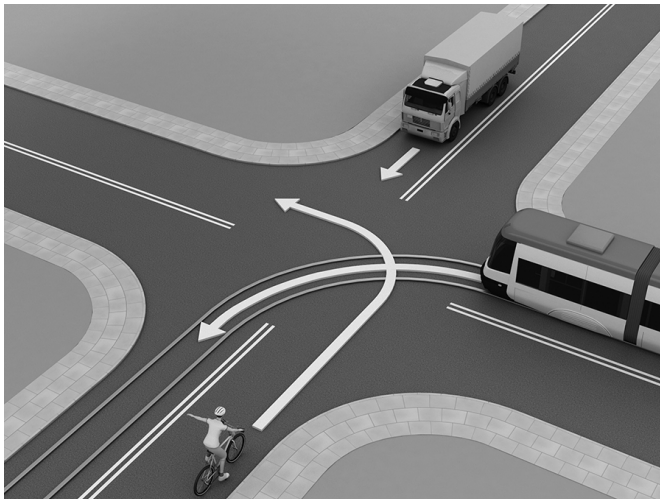


- 30** Kierujący rowerem na tym skrzyżowaniu
- A. ustępuje pierwszeństwa tylko samochodowi osobowemu znajdującemu się po jego prawej stronie.
 - B. przejeżdża jako pierwszy.
 - C. ustępuje pierwszeństwa dwóm pojazdom znajdującym się po jego lewej i prawej stronie.



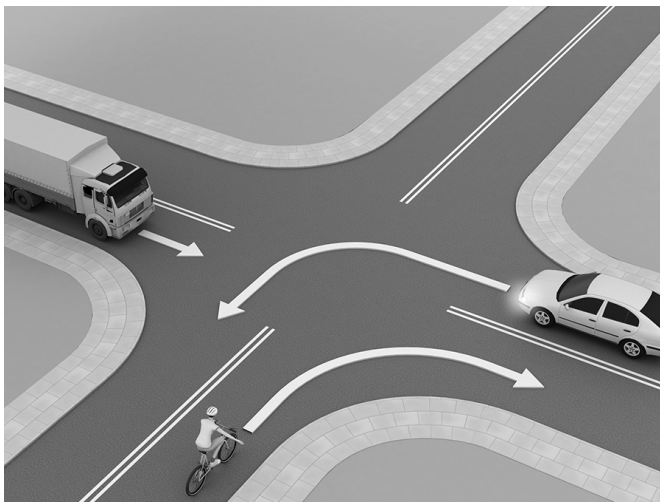
31 Kolejność przejazdu pojazdów na tym skrzyżowaniu jest następująca:

- A. samochód ciężarowy, pojazd szynowy, rower.
- B. pojazd szynowy, samochód ciężarowy, rower.
- C. rower, samochód ciężarowy, pojazd szynowy.



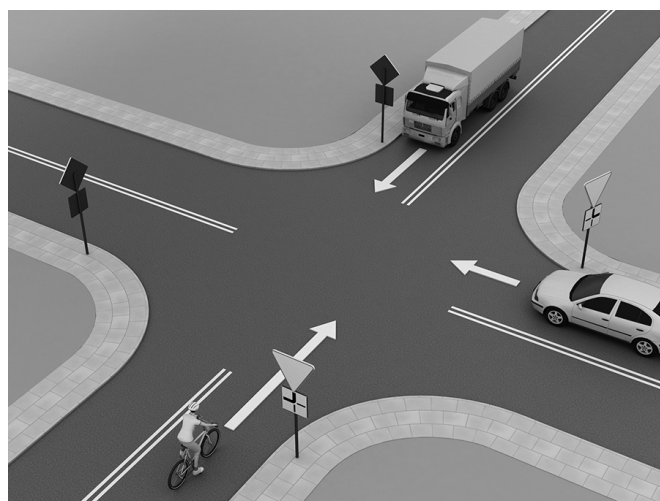
32 Na tym skrzyżowaniu kierujący rowerem

- A. przejeżdża jako trzeci.
- B. przejeżdża jako drugi.
- C. przejeżdża jako pierwszy.



33 Kolejność przejazdu pojazdów na tym skrzyżowaniu to:

- A. samochód osobowy, samochód ciężarowy, rower.
- B. samochód ciężarowy, samochód osobowy, rower.
- C. rower, samochód osobowy, samochód ciężarowy.

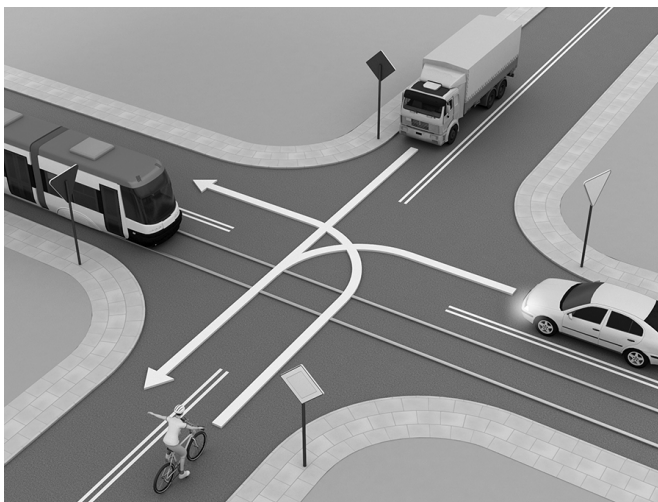


34 Hulajnogą elektryczną można się poruszać z prędkością nie większą niż

- A. 10 km/h.
- B. 20 km/h.
- C. 30 km/h.

35 Kierujący rowerem na tym skrzyżowaniu ustępuje pierwszeństwa przejazdu

- A. tylko pojazdowi szynowemu.
- B. pojazdowi szynowemu i samochodowi ciężarowemu.
- C. tylko samochodowi ciężarowemu.



36 Osoby jadące hulajnogami elektrycznymi, urządzeniami transportu osobistego lub urządzeniami wspomagającymi ruch w przypadku braku drogi dla rowerów mogą jechać po chodniku z prędkością

- A. nie większą niż 10 km/h.
- B. nie większą niż 20 km/h.
- C. zbliżoną do prędkości pieszego.

37 Kierujący rowerem zbliżający się do przejścia dla pieszych, na którym są już piesi, powinien

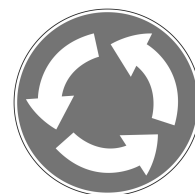
- A. zwiększyć prędkość i jak najszybciej przejechać przez przejście przed pieszymi.
- B. zmniejszyć prędkość i umożliwić pieszym przechodzenie.
- C. zatrzymać się.

38 Kierujący rowerem ma obowiązek

- A. jechać z prędkością bezpieczną.
- B. jechać z prędkością co najmniej 20 km/h na drogach twardych.
- C. zachować odstęp od wyprzedzanych rowerów co najmniej 2 metry.

39 Przedstawiony obok znak drogowy

- A. nakazuje jazdę na rondzie zgodnie z kierunkiem strzałek.
- B. ostrzega kierujących o zbliżaniu się do skrzyżowania z ruchem okrężnym.
- C. nakazuje jazdę tylko w lewo na skrzyżowaniu.



40 Pokazany znak

- A. nakazuje rowerzyście jazdę w prawo.
- B. nie zabrania rowerzyście skrętu w lewo na najbliższym skrzyżowaniu.
- C. zakazuje rowerzyście skręcić w lewo na najbliższym skrzyżowaniu.



41 Który ze znaków ostrzega kierującego rowerem, że zbliża się do skrzyżowania, na którym nadjeżdżający z jego prawej strony pojazd ma pierwszeństwo?

A.



B.



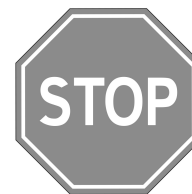
C.



42 Kierujący rowerem podczas jazdy nie może korzystać

- A. z autostrady i drogi ekspresowej.
- B. tylko z autostrady.
- C. tylko z drogi ekspresowej.

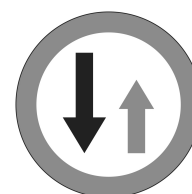
- 43** Rowerzysta, dojeżdżając do skrzyżowania z takim znakiem
- A. musi zatrzymać się przed tym znakiem.
 - B. nie musi się zatrzymywać.
 - C. musi się zatrzymać w takim miejscu, aby dobrze widzieć drogę z pierwszeństwem przejazdu.



- 44** Kierujący rowerem zbliżający się do przejścia dla pieszych w pokazanej na rysunku sytuacji
- A. powinien bezwzględnie przyspieszyć, aby szybko przejechać przez przejście, zanim na jezdnię, po której jedzie, wejdzie pieszy.
 - B. powinien bezwzględnie zatrzymać się przed przejściem dla pieszych, aby umożliwić pieszemu przejście na drugą stronę drogi.
 - C. może przejechać przez przejście, ponieważ to pieszy ma obowiązek zatrzymania się na obszarze wydzielonym z ruchu przed drugim przejściem, przez które chce przejść.



- 45** Ten znak oznacza
- A. odcinek jezdni o ruchu dwukierunkowym.
 - B. pierwszeństwo dla pojazdów nadjeżdżających z przeciwnego kierunku.
 - C. pierwszeństwo na zwężonym odcinku drogi.



- 46** Widząc ten znak, rowerzysta
- A. musi ustąpić pierwszeństwa nadjeżdżającym z prawej strony.
 - B. ma pierwszeństwo przed pojazdem z prawej strony.
 - C. może skrócić w prawo.

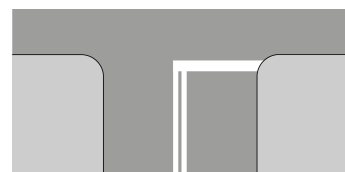


- 47** Ten znak
- A. nakazuje jazdę w prawo lub w lewo za tym znakiem.
 - B. nakazuje jazdę w prawo lub lewo przed tym znakiem.
 - C. oznacza początek dwukierunkowego odcinka drogi.



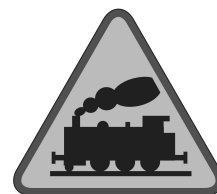
- 48** Sygnał zielony na sygnalizatorze oznacza
- A. zakaz wejścia oraz jazdy.
 - B. zezwolenie na wjazd za sygnalizator.
 - C. zezwolenie na wjazd jadącym tylko prosto przez skrzyżowanie.

- 49** Ten znak oznacza
- A. miejsce bezwarunkowego zatrzymania pojazdu przed wjazdem na drogę z pierwszeństwem.
 - B. miejsce warunkowego zatrzymania pojazdu przed wjazdem na drogę z pierwszeństwem.
 - C. miejsce parkingowe.



50 Ten znak ostrzega kierującego rowerem, że zbliża się on do przejazdu kolejowego

- A. z zaporami.
- B. bez zapór.
- C. wyposażonego w półzapory.



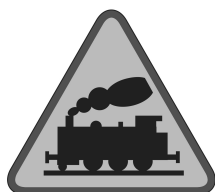
51 Ten znak

- A. określa kierunek przebiegu drogi z pierwszeństwem przejazdu.
- B. oznacza drogę jednokierunkową.
- C. zobowiązuje do jazdy na wprost na najbliższym skrzyżowaniu.



52 Jeżeli przy drodze stoi jeden z tych znaków,

1.



2.



3.



to kierujący rowerem nie może wjechać na

- A. drogę oznaczoną znakiem 1.
- B. drogę oznaczoną znakiem 2
- C. drogę oznaczoną znakiem 3.

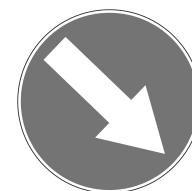
53 Przedstawiony znak oznacza

- A. pierwszeństwo dla nadjeżdżających z przeciwka.
- B. pierwszeństwo na zwężonym odcinku drogi.
- C. odcinek jezdni o ruchu dwukierunkowym.



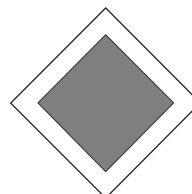
54 Znak ten oznacza

- A. zakaz jazdy z prawej strony znaku.
- B. nakaz jazdy z prawej strony znaku.
- C. nakaz jazdy z lewej strony znaku.



55 Ten znak oznacza

- A. koniec drogi z pierwszeństwem.
- B. ustąp pierwszeństwa przejazdu.
- C. droga z pierwszeństwem.

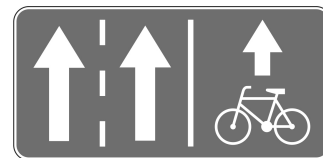


56 Kierujący rowerem, widząc ten znak, powinien być przygotowany na

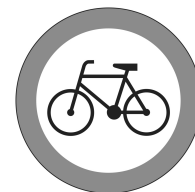
- A. zwężenie jezdni po obu stronach.
- B. zwężenie jezdni na jego kierunku jazdy.
- C. lewostronne zwężenie jezdni.



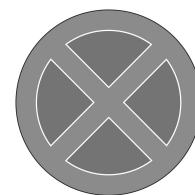
- 57** Widząc ten znak, kierujący rowerem
- A. musi jechać prawym pasem ruchu w dowolnym kierunku.
 - B. może jechać dowolnym pasem ruchu.
 - C. musi jechać prawym pasem w kierunku wskazanym na znaku.



- 58** Za tym znakiem kierujący rowerem nie może jechać
- A. tylko po jezdni.
 - B. tylko po poboczu.
 - C. ani po poboczu, ani po jezdni.



- 59** Znak ten oznacza zakaz
- A. postoju.
 - B. zatrzymywania się.
 - C. postoju w dni parzyste.



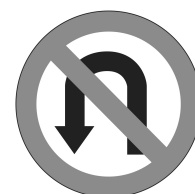
- 60** Kierujący rowerem na drodze oznaczonej tym znakiem
- A. może się poruszać, ale jedynie jeśli droga ta znajduje się poza obszarem zabudowanym.
 - B. może się poruszać, ale pod warunkiem ustępowania pierwszeństwa pieszym i jazdy prędkością do 20 km/h.
 - C. ma zakaz jazdy.



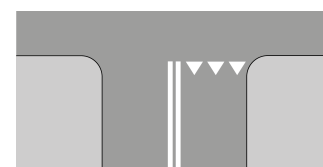
- 61** Kierujący rowerem, wyjeżdżając ze strefy oznaczonej tym znakiem,
- A. musi ustąpić pierwszeństwa wszystkim pojazdom, ponieważ włącza się do ruchu.
 - B. musi ustąpić pierwszeństwa jedynie pojazdom znajdującym się po jego prawej stronie.
 - C. ustępuje pierwszeństwa tylko pieszym, którzy mogą znajdować się na jezdni.



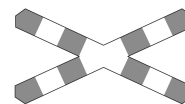
- 62** Kierujący rowerem, widząc ten znak,
- A. nie może skręcić w lewo ani zawrócić.
 - B. nie może tylko zawrócić.
 - C. nie może skręcić w lewo.



- 63** Znak ten
- A. wskazuje miejsce bezwzględnego zatrzymania pojazdu.
 - B. uprzedza o wjeździe na drogę podporządkowaną.
 - C. wskazuje miejsce warunkowego zatrzymania pojazdu.



- 64 Ten znak informuje rowerzystę, że będzie on przejeżdżał przez
- A. przejazd kolejowy jednotorowy.
 - B. przejazd kolejowy wielotorowy.
 - C. tory prowadzące do bocznicy kolejowej lub zajezdni tramwajowej.



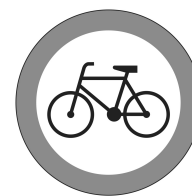
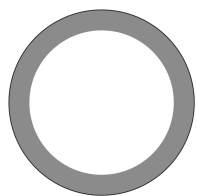
- 65 Za tym znakiem kierujący rowerem
- A. może skręcić w lewo.
 - B. nie może tylko skręcić w lewo.
 - C. nie może skręcić w lewo ani zawrócić.



- 66 Za tym znakiem kierujący rowerem
- A. napotka więcej niż dwa ostre zakręty.
 - B. napotka dwa niebezpieczne zakręty, z których pierwszy jest w lewo, a drugi może być w prawo lub w lewo.
 - C. napotka dwa niebezpieczne zakręty, z których pierwszy jest w lewo, a drugi w prawo.



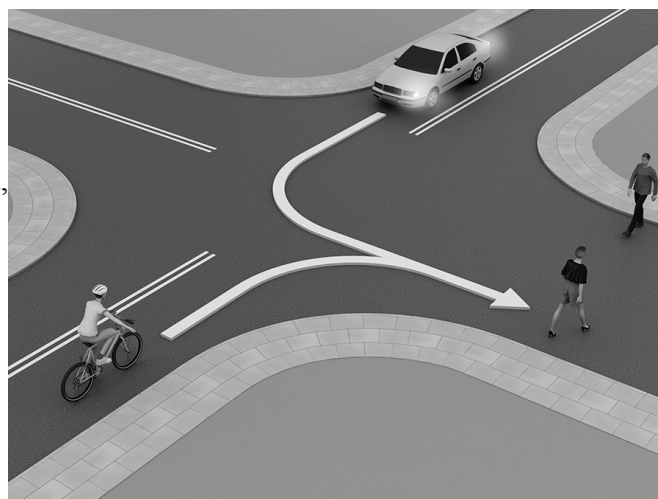
- 67 Który ze znaków zobowiązuje kierującego rowerem do zachowania szczególnej ostrożności?
- A. B. C.



- 68 Ten znak ustawia się
- A. przed miejscami, gdzie przechodzą dzieci.
 - B. tylko w pobliżu szkół.
 - C. w miejscach szczególnie uczęszczanych przez dzieci lub w bliskości tych miejsc.

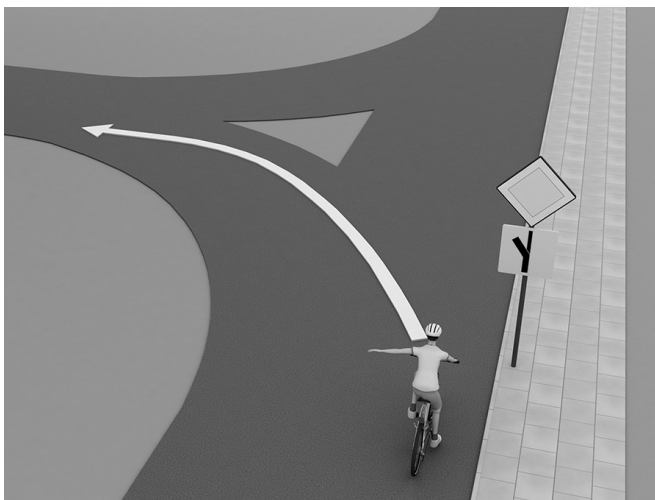


- 69 Kierujący rowerem w sytuacji pokazanej na rysunku
- A. musi umożliwić obu pieszym przejście przez jezdnię poprzeczną.
 - B. musi umożliwić przejście przez jezdnię poprzeczną jedynie pieszemu przechodzącemu po tym pasie ruchu, po którym będzie się poruszał rowerzysta, gdy skręci.
 - C. jedzie przed pieszymi, ponieważ piesi nie powinni przechodzić przez jezdnię, na której nie ma namalowanych znaków poziomych „przejście dla pieszych”.



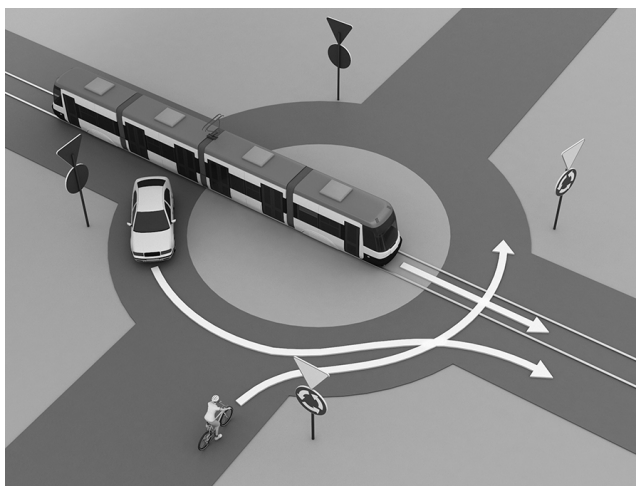
70 W sytuacji pokazanej na rysunku kierujący rowerem chcący skręcić w lewo

- A. powinien bezwzględnie zasygnalizować zamiar skrętu w lewo.
- B. może zasygnalizować zamiar skrętu w lewo, ale nie musi, gdyż dalej jedzie drogą z pierwszeństwem.
- C. nie powinien sygnalizować zamiaru skrętu w lewo, bo znajduje się na drodze z pierwszeństwem przejazdu.



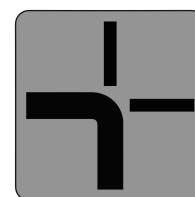
71 Kierujący rowerem

- A. powinien zawsze przed skrzyżowaniem ustawić się na środku pasa ruchu, po którym jedzie.
- B. może ustawić się na środku pasa ruchu, po którym jedzie, jeżeli ma możliwość jazdy przez skrzyżowanie w więcej niż jednym kierunku.
- C. nie może ustawić się na środku pasa ruchu, tylko albo po jego prawej stronie, jeśli skręca w prawo lub jedzie prosto, albo po jego lewej stronie, gdy skręca w lewo.



72 Przedstawiona tabliczka powinna być pod znakiem

- A. ustęp pierwszeństwa.
- B. droga z pierwszeństwem.
- C. skrzyżowanie dróg równorzędnych.



73 Kierujący rowerem, zbliżając się do ronda oznaczonego takim zestawem znaków,



- A. jest obowiązany do jazdy w lewo.
- B. ma pierwszeństwo przed pojazdami na rondzie.
- C. musi ustąpić pierwszeństwa przejazdu wszystkim pojazdom znajdującym się już na rondzie.

74 Jeśli rowerzysta, zbliżając się do skrzyżowania, widzi policjanta stojącego przodem lub tyłem, to

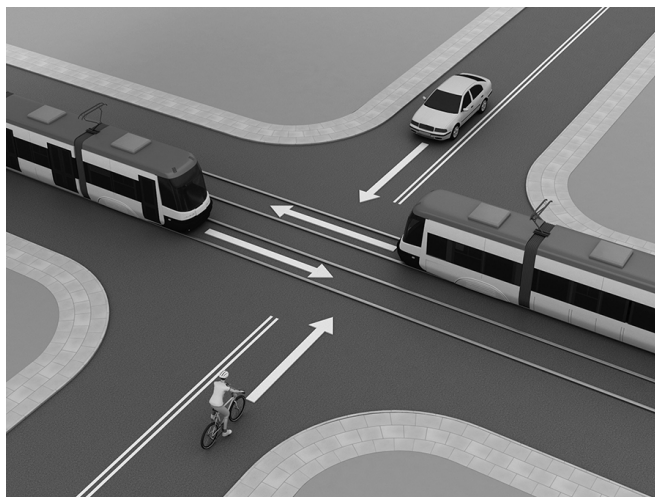
- A. może wjechać na skrzyżowanie.
- B. nie może wjechać na skrzyżowanie.
- C. może tylko skręcić w prawo.



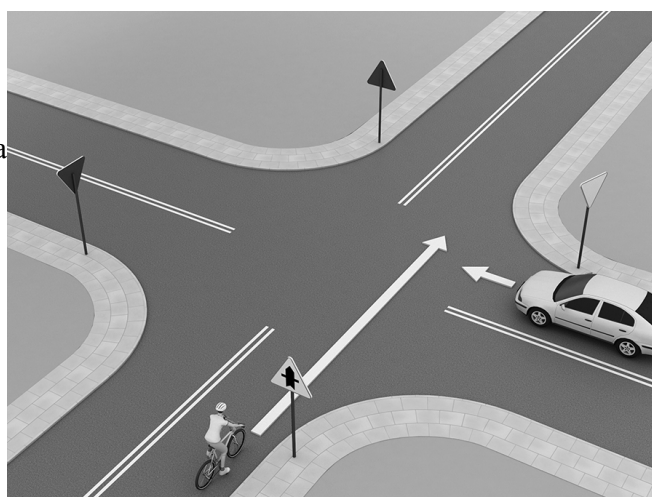
- 75** W sytuacji pokazanej na rysunku kierujący hulajnogą tradycyjną
- A. ma pierwszeństwo przed pieszymi, którzy powinni umożliwić mu bezpieczny przejazd.
 - B. musi bezwzględnie ustąpić pierwszeństwa pieszym.
 - C. powinien poruszać się tylko po lewej stronie drogi dla pieszych i rowerów i nie utrudniać ruchu pieszym.



- 76** Rowerzysta w sytuacji pokazanej na rysunku
- A. musi ustąpić pierwszeństwa tylko pojazdowi szynowemu znajdującemu się po jego prawej stronie.
 - B. musi ustąpić pierwszeństwa obu pojazdom szynowym.
 - C. ma pierwszeństwo przed pojazdem szynowym znajdującym się po jego lewej stronie.



- 77** Kierujący rowerem na tym skrzyżowaniu
- A. przejeżdża jako drugi, gdyż dojeżdża do skrzyżowania i ma przed sobą znak ostrzegawczy.
 - B. zgodnie z regułą prawej ręki ustępuje pierwszeństwa kierowcy auta.
 - C. przejeżdża przed samochodem.



- 78** W sytuacji pokazanej na rysunku
- A. kierujący rowerem ustępuje pierwszeństwa kierowcy samochodu.
 - B. kierujący rowerem znajdujący się na drodze z pierwszeństwem przejeżdża przez skrzyżowanie jako pierwszy.
 - C. kierujący samochodem ustępuje pierwszeństwa znajdującemu się na drodze z pierwszeństwem rowerzyście.



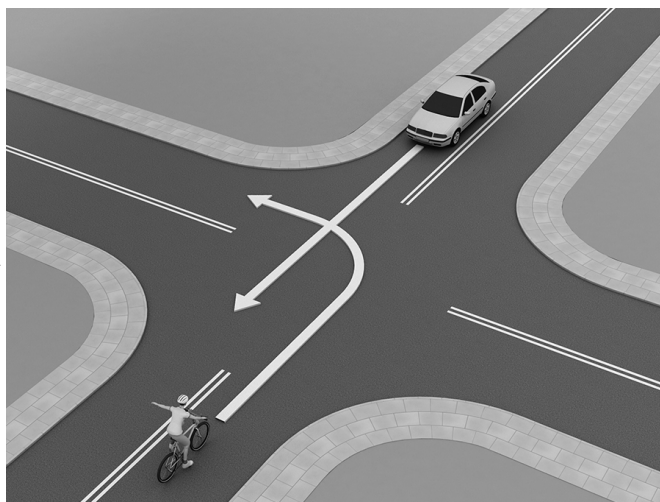
79 Kierujący rowerem na tym skrzyżowaniu

- A. przejeżdża jako pierwszy.
- B. przejeżdża jako drugi.
- C. przejeżdża jako ostatni.



80 Na tym skrzyżowaniu

- A. kierujący rowerem skręcający w lewo ustępuje pierwszeństwa jadącemu prosto kierowcy samochodu.
- B. kierujący rowerem skręcający w lewo ma pierwszeństwo przed jadącym prosto kierowcą samochodu.
- C. kierujący samochodem musi ustąpić pierwszeństwa rowerzyście, który skręca w drogę znajdującą się po prawej stronie samochodu.



81 Odległość pomiędzy poruszającymi się kolumnami rowerów nie może być mniejsza niż

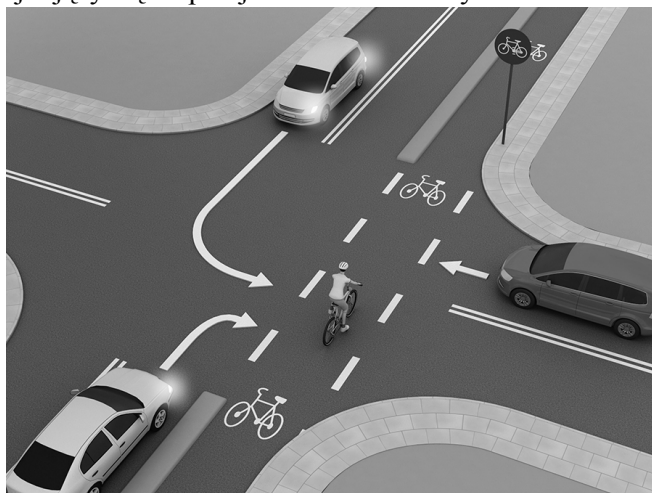
- A. 200 m.
- B. 100 m.
- C. 50 m.

82 Aby uzyskać kartę rowerową, trzeba mieć ukończone

- A. 7 lat.
- B. 10 lat.
- C. 14 lat.

83 W sytuacji pokazanej na rysunku kierujący rowerem znajdujący się na przejeździe dla rowerzystów

- A. ma pierwszeństwo przed pojazdami, które się do niego zbliżają.
- B. nie powinien wjeżdżać na przejazd, jeśli widzi pojazdy jadące drogą poprzeczną i chcące skręcić w jezdnię, po której chce przejechać rowerzysta.
- C. ma pierwszeństwo przed pojazdami skręcającymi w drogę poprzeczną, ale powinien zatrzymać się na środku przejazdu dla rowerów, aby przepuścić auto zbliżające się z jego prawej strony.



84 Na drogę oznaczoną tym znakiem nie mogą wjechać

- A. kierujący rowerami jednośladowymi.
- B. motorowerzyści.
- C. kierujący rowerami wieloosobowymi (tandemami).



85 W sytuacji pokazanej na rysunku

- A. kierujący autem ustępuje pierwszeństwa rowerzyście będącemu po jego prawej stronie.
- B. kierujący rowerem znajduje się na drodze podporządkowanej i ustępuje pierwszeństwa kierującemu autem.
- C. kierujący rowerem ustępuje pierwszeństwa kierującemu autem, ponieważ znajduje się z jego lewej strony i porusza się mniejszym pojazdem.



86 Wymijanie to przejeżdżanie obok

- A. pojazdu stojącego po prawej stronie drogi.
- B. pojazdu poruszającego się w tym samym kierunku, ale z mniejszą prędkością.
- C. pojazdu poruszającego się w przeciwnym kierunku.

87 Rowerzysta włącza się do ruchu, kiedy wyjeżdża

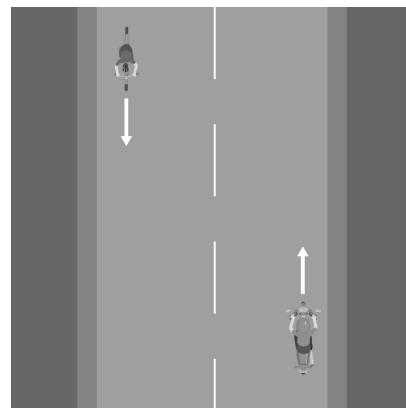
- A. z drogi podporządkowanej na drogę z pierwszeństwem.
- B. z drogi gruntowej na drogę twardą.
- C. z jezdni na pobocze.

88 Omijanie to przejeżdżanie obok pojazdu

- A. poruszającego się w tym samym kierunku.
- B. poruszającego się w przeciwnym kierunku.
- C. stojącego po prawej stronie drogi.

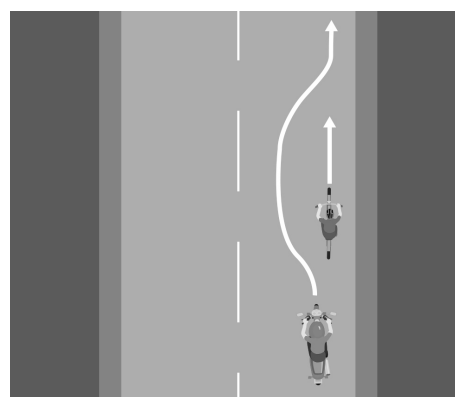
89 Przedstawiony na rysunku manewr, który polega na przejeżdżaniu obok uczestnika ruchu poruszającego się w przeciwnym kierunku, to

- A. wyprzedzanie.
- B. wymijanie.
- C. omijanie.



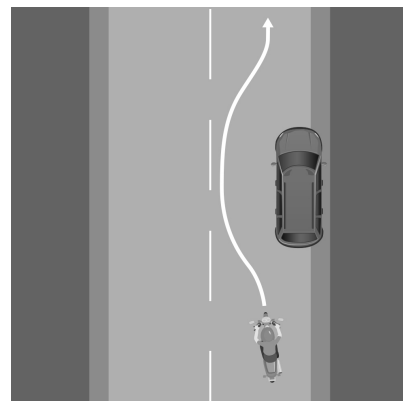
90 Pokazany na rysunku manewr to

- A. wyprzedzanie.
- B. omijanie.
- C. wymijanie.



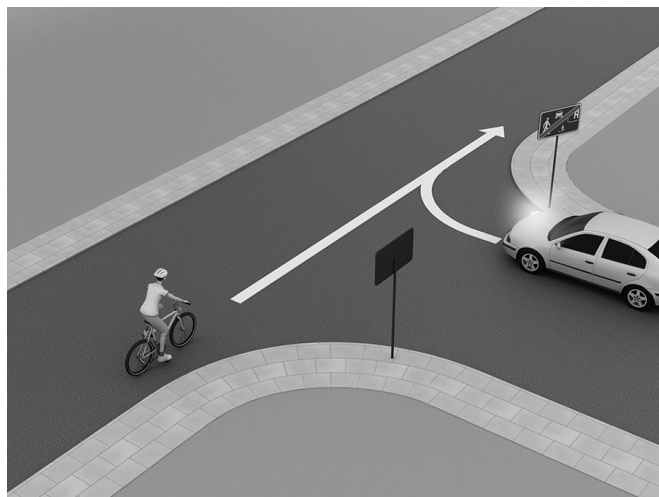
91 Pokazany na rysunku manewr to

- A. omijanie.
- B. wymijanie.
- C. wyprzedzanie.



92 W tej sytuacji

- A. kierujący rowerem ustępuje pierwszeństwa samochodowi, który jest na drodze z pierwszeństwem.
- B. kierujący samochodem przejeżdża jako pierwszy, ponieważ nie ma po swojej prawej stronie innego pojazdu.
- C. kierujący samochodem wyjeżdża ze strefy zamieszkania, a więc włącza się do ruchu i musi ustąpić pierwszeństwa wszystkim pojazdom znajdującym się już w ruchu.



93 Który z poniższych znaków informuje, że piesi i rowerzyści mogą się poruszać po całej szerokości drogi?

A.



B.



C.



94 Jaki rodzaj znaków drogowych ma kształt trójkąta?

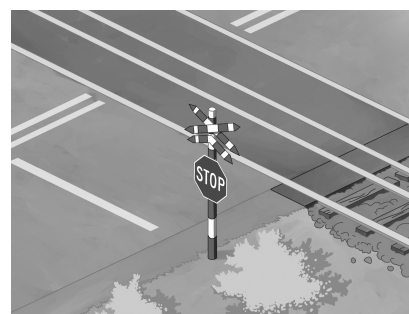
A. znaki informacyjne

B. znaki ostrzegawcze

C. znaki zakazu

95 Co przedstawia poniższy rysunek?

- A. przejazd kolejowy strzeżony zaporami
- B. przejazd kolejowy ze światłem ostrzegawczym
- C. przejazd kolejowy niestrzeżony



96 Pod jaki numer telefonu należy zadzwonić, aby wezwać straż pożarną?

A. 997 lub 112

B. 998 lub 112

C. 999 lub 112

97 Jak należy pomóc osobie, która skaleczyła się w rękę?

- A. Przemyć ranę wodą utlenioną i zabandażować rękę.
- B. Założyć czysty opatrunek i usztywnić rękę.
- C. Oplukać ranę czystą wodą, osuszyć i założyć czysty opatrunek.

98 Który ze środków pierwszej pomocy nie znajduje się w apteczce pierwszej pomocy?

A. bandaże

B. nosze

C. nożyczki

99 Którą czynność należy wykonać jako pierwszą podczas udzielania pierwszej pomocy?

- A. Upewnić się, że w miejscu wypadku jest bezpiecznie, to znaczy określić, czy osobie poszkodowanej i ratującemu nic nie zagraża.
- B. Zawiadomić nauczyciela o wypadku.
- C. Reanimować poszkodowanego.

100 Dzwonisz pod numer 112. Co musisz zrobić po przekazaniu dyspozytorowi niezbędnych informacji?

- A. Natychmiast się rozłączyć, aby nie blokować linii.
- B. Kontynuować połączenie do chwili, gdy dyspozytor poleci się rozłączyć lub rozłączy się sam.
- C. Zadzwoń pod numer 999.