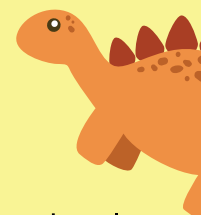


KIEDY UDAĆ SIĘ Z DZIECKIEM DO TERAPEUTY INTEGRACJI SENSORYCZNEJ?



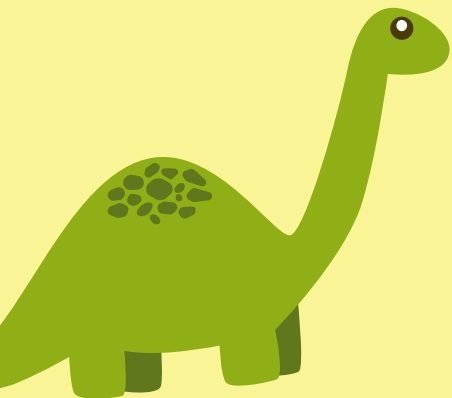
Kim jest i czym zajmuje się terapeuta integracji sensorycznej w przedszkolu?



Terapeuta integracji sensorycznej (SI) w przedszkolu pracuje z dziećmi z orzeczeniem o potrzebie kształcenia specjalnego, z opinią o potrzebie wczesnego wspomagania rozwoju lub opinią o potrzebie pomocy psychologiczno - pedagogicznej.

Terapia integracji sensorycznej wymaga wykwalifikowanych terapeutów oraz odpowiednio wyposażonych sal, w których prowadzone są zajęcia, co Nasze przedszkole zapewnia. Terapia integracji sensorycznej polega na rozwijaniu prawidłowego odbioru i przetwarzania bodźców zmysłowych dostarczonych z otoczenia czyli przez zmysły zewnętrzne (dotyk, słuch, wzrok, węch, smak) oraz płynące z własnego ciała poprzez zmysły wewnętrzne (równowaga, czucie głębokie). Zajęcia terapeutyczne mają charakter zabawy ruchowej, dzięki czemu są bardzo atrakcyjne dla dzieci, a zarazem wpływają pozytywnie na rozwój psychoruchowy dziecka.

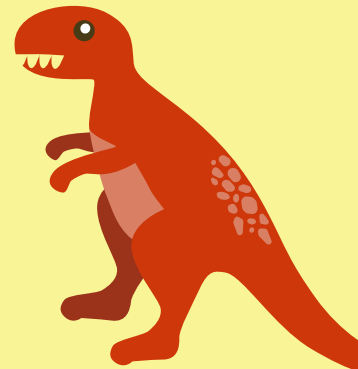
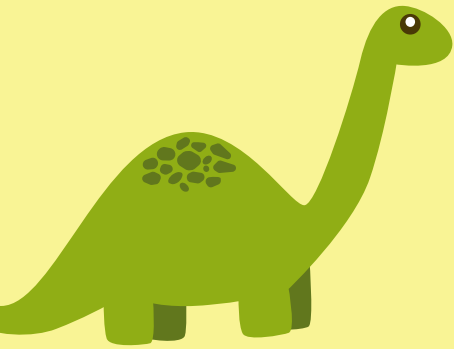
Kim jest i czym zajmuje się terapeuta integracji sensorycznej w przedszkolu?



Terapia SI odbywa się w specjalnie wyposażonej sali z wykorzystaniem różnorodnych przyrządów i pomocy terapeutycznych, takich jak: platformy, hamaki, huśtawki, równoważnie, deskorolki, obciążniki, fakturowe pomoce sensoryczne, przyrządy do stymulacji wzrokowej, słuchowej oraz węchowej.

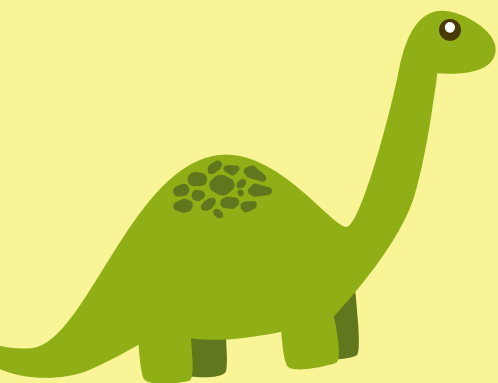
Zajęcia z terapeutą SI mają formę zabawy, są atrakcyjne dla dzieci i dostosowane do zaleceń zawartych w orzeczeniu i/lub opinii oraz aktualnych indywidualnych potrzeb i możliwości dzieci.

Kim jest i czym zajmuje się terapeuta integracji sensorycznej w przedszkolu?



Rolą terapeuty jest umiejętne zachęcanie i prowokowanie dziecka do kierowanej aktywności, nawet wówczas, gdy pewne rodzaje zabaw i ćwiczeń wzbudzają jego niechęć, opór lub lęk. Stopień trudności aktywności stopniowo wzrasta w miarę czynionych przez dziecko postępów. Dziecko w czasie zajęć nigdy się nie nudzi – zamiast tego wspina się, skacze, czołga, pokonuje tory przeszkód – innymi słowy: doskonale się bawi. Balansowanie na granicy możliwości dziecka poprawia organizację ośrodkowego układu nerwowego i wpływa na zmianę zachowania w sferze motorycznej i emocjonalnej. Poprawia ponadto funkcje językowe i poznawcze, a co najważniejsze – pozwala osiągnąć lepszą efektywność procesu uczenia się i wzmacnia procesy nerwowe, leżące u podstaw tych umiejętności. W przyjaznym i bezpiecznym otoczeniu, dziecko uczy się w sposób efektywny automatycznie przetwarzać i wykorzystywać wrażenia sensoryczne.

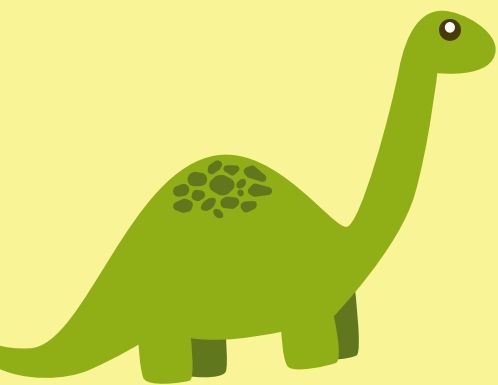
W czym terapeuta SI pomaga dzieciom?



Terapeuta podczas ćwiczeń kontroluje dostarczane dziecku bodźce i naukę prawidłowej ich interpretacji przez zabawę. Chodzi o dostarczenie odpowiedniej porcji bodźców (nie za dużo i nie za mało), przyzwyczajenie dziecka do bodźców, które je denerwują lub mu przeszkadzają, zaplanowanie i naukę nowych czynności ruchowych, uregulowanie napięcia mięśniowego oraz poprawę zachowania. Bazą do pracy są zmysły.

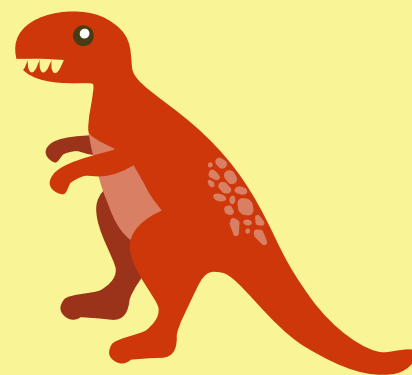
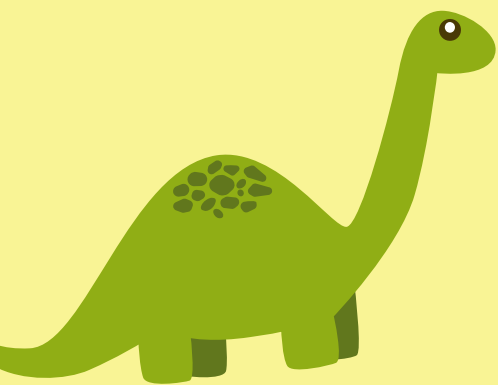
W zależności od konkretnego problemu terapeuta metody dobiera indywidualnie. W przyjaznym i bezpiecznym otoczeniu, dziecko uczy się w sposób efektywny automatycznie przetwarzać i wykorzystywać wrażenia sensoryczne.

W czym terapeuta SI pomaga dzieciom?



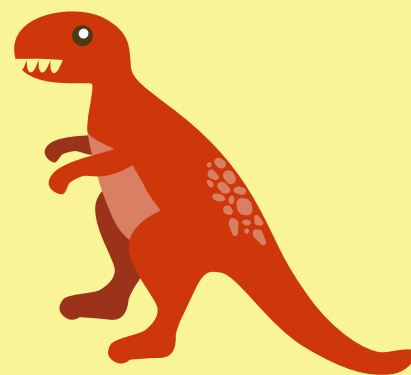
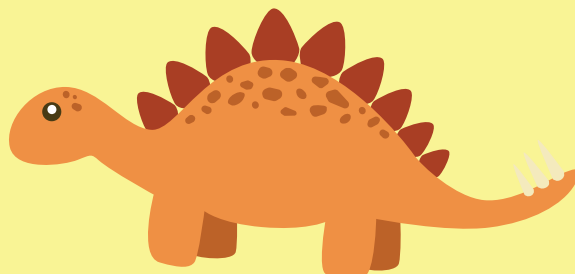
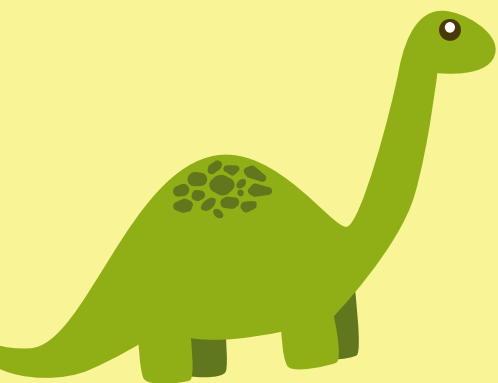
Podczas terapii SI, dziecko i terapeuta aktywnie działają razem – jest to aktywność ukierunkowana przede wszystkim na dziecko. Oznacza to, że dziecko w swoich słowach, działaniach czy zachowaniu przekazuje terapeutycie informacje o swoich potrzebach w zakresie rozwoju lub funkcjonowania w otoczeniu. Terapeuta ma za zadanie zachować odpowiednią równowagę pomiędzy kierowaniem terapią, a daniem wolności wyboru dziecku. Terapeuta każdorazowo pomaga dziecku poprzez kreatywne i odpowiednio zaplanowane zajęcia jak i wystarczająco elastyczne i możliwe do modyfikacji, by tym samym sprostać wyzwaniom związanym z nastrojem dziecka, dostosowaniem ćwiczeń do jego potrzeb i możliwości w danej chwili.

W czym terapeuta SI pomaga rodzicom?



Terapeuta wpływa na poprawę funkcjonowania dziecka i zachęca rodzica do współpracy poprzez zaangażowanie i uczestnictwo w terapii. To co należy ograniczyć w codziennym życiu, jak dostosować środowisko w którym przebywa dziecko i jakie wykonywać z nim ćwiczenia. Wspiera i informuje jak będzie trzeba zmienić swoje myślenie i swój tryb życia, by polepszyć umiejętności płynnego funkcjonowania dziecka w życiu społecznym, emocjonalnym i rodzinnym. Rodzice wspomagając proces terapeutyczny są wówczas świadomi, jak otaczające bodźce wpływają na zachowanie ich dziecka. Dzięki temu często zaczynają rozumieć dlaczego np. dziecko nie może usiedzieć spokojnie przy stole albo dlaczego ciągle coś gubi. Wiedzą jak zareagować i co zrobić, aby daną sytuację zmienić. Terapeuta podpowiada jak zwyczajna zabawa z dzieckiem ma wiele korzyści terapeutycznych. To wspólnie spędzony czas, radość, ale także element stymulowania rozwoju. Proponuje kilka pomysłów na domowe zabawy, które pomogą rozwijać dziecku różne umiejętności.

Kiedy udać się do terapeuty SI w przedszkolu?

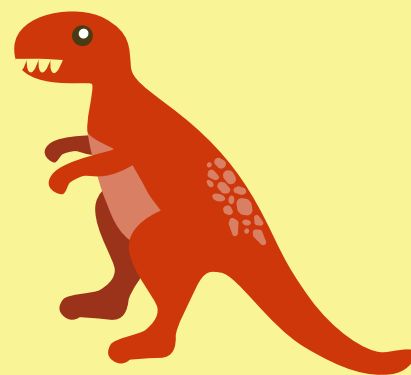
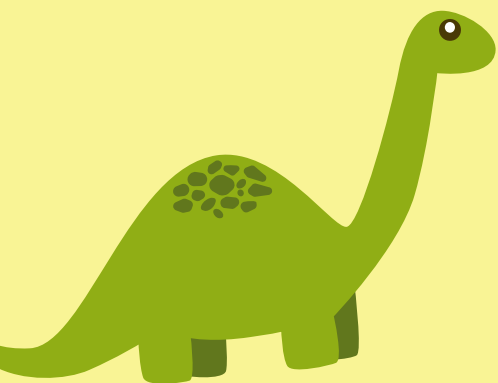


Terapia sensoryczna dedykowana jest przede wszystkim dzieciom, najczęściej w wieku przedszkolnym lub wczesnoszkolnym, z widocznymi zaburzeniami rozwoju, który objawia się kłopotami w codziennym funkcjonowaniu.

Możesz skontaktować się z terapeutą SI w przedszkolu, gdy zauważysz:

- dziecko unika huśtawek, zjeżdżalni, karuzeli lub nadmiernie poszukuje tego typu rozrywek,
- podczas dłuższego siedzenia ciężko mu utrzymać prosto głowę, podpira ją ręką, kładzie się na stoliku itp.,
- często myli stronę prawą i lewą w obrębie własnego ciała, w otaczającej przestrzeni,
- potyka się, upada częściej niż rówieśnicy,

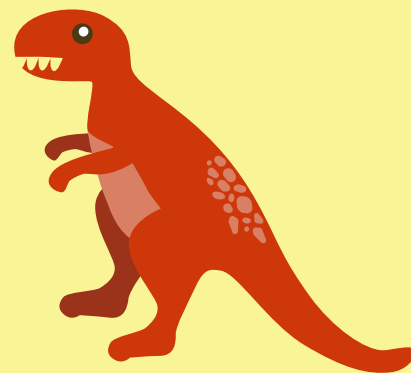
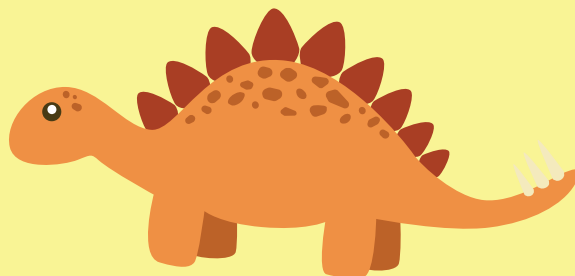
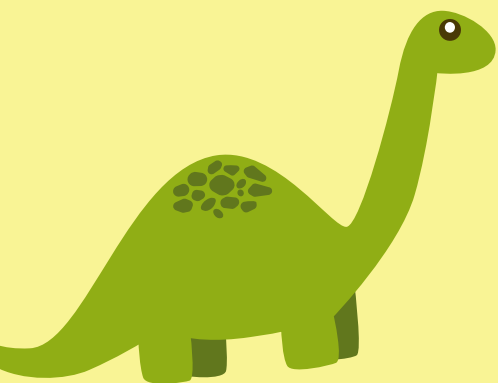
Kiedy udać się do terapeuty SI w przedszkolu?



Możesz skontaktować się z terapeutą SI w przedszkolu, gdy zauważysz:

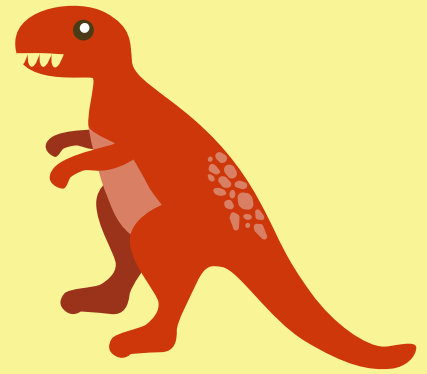
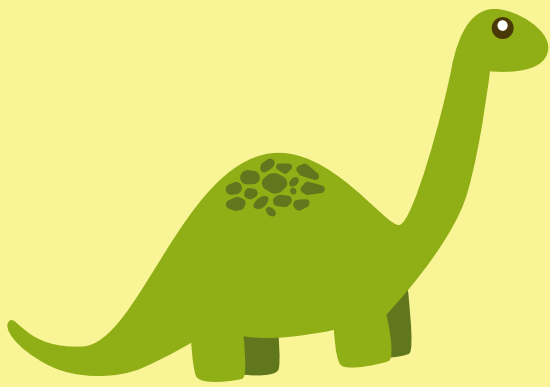
- źle toleruje czesanie, mycie głowy, podczas mycia zębów miewa odruch wymiotny,
- rzucanie i łapanie piłki jest dla niego trudne,
- ma kłopoty z samodzielnym ubieraniem się, zwłaszcza zapinaniem guzików, sznurowaniem butów,
- częściej niż inne dzieci w jego wieku odwraca znaki graficzne (cyfry, litery),
- okazuje niepokój, gdy musi oderwać nogi od podłoża np. przy wchodzeniu na drabinę, na wysokie schody - wszędzie tam, gdzie trzeba zachować równowagę i ocenić odległość czy wysokość,

Kiedy udać się do terapeuty SI w przedszkolu?



Możesz skontaktować się z terapeutą SI w przedszkolu, gdy zauważysz:

- ma obniżone napięcie mięśniowe, wady postawy,
- dziecko sprawia wrażenie słabego, szybko się męczy,
- jest nadmiernie ruchliwe, nie może usiedzieć w jednym miejscu,
- trudno się koncentruje, a łatwo rozprasza,
- w nowym miejscu dziecko czuje się zagubione, potrzebuje dużo czasu aby zdobyć orientację w otoczeniu,
- często chodzi na palcach,
- nawet drobne urazy wywołują gwałtowną reakcję i nadmierne narzekania,
- nieumyślnie wchodzi lub wpada na ściany, meble, inne dzieci,
- często zdarzają mu się „przykre przygody” tj. rozlanie soku, rozsypanie cukru,
- nadmierną drażliwość i płaczliwość
- bezsenność
- wolne uczenie się nowych rzeczy: jazdy na rolkach, rowerze, gry w piłkę.



**W razie potrzeby i chęci zgłoszenia się do
terapeuty SI przedszkolnego prosimy o
kontakt mailowy:**

a.czok@zsp14gliwice.pl

e.lesniak@zsp14gliwice.pl

a.szajnowska@zsp14gliwice.pl

Konsultacje indywidualne dla rodziców w formie stacjonarnej odbywają się w godzinach pracy po wcześniejszym uzgodnieniu terminu poprzez wiadomość e-mail.